

# LAKE NEUSIEDL and HANSÁG

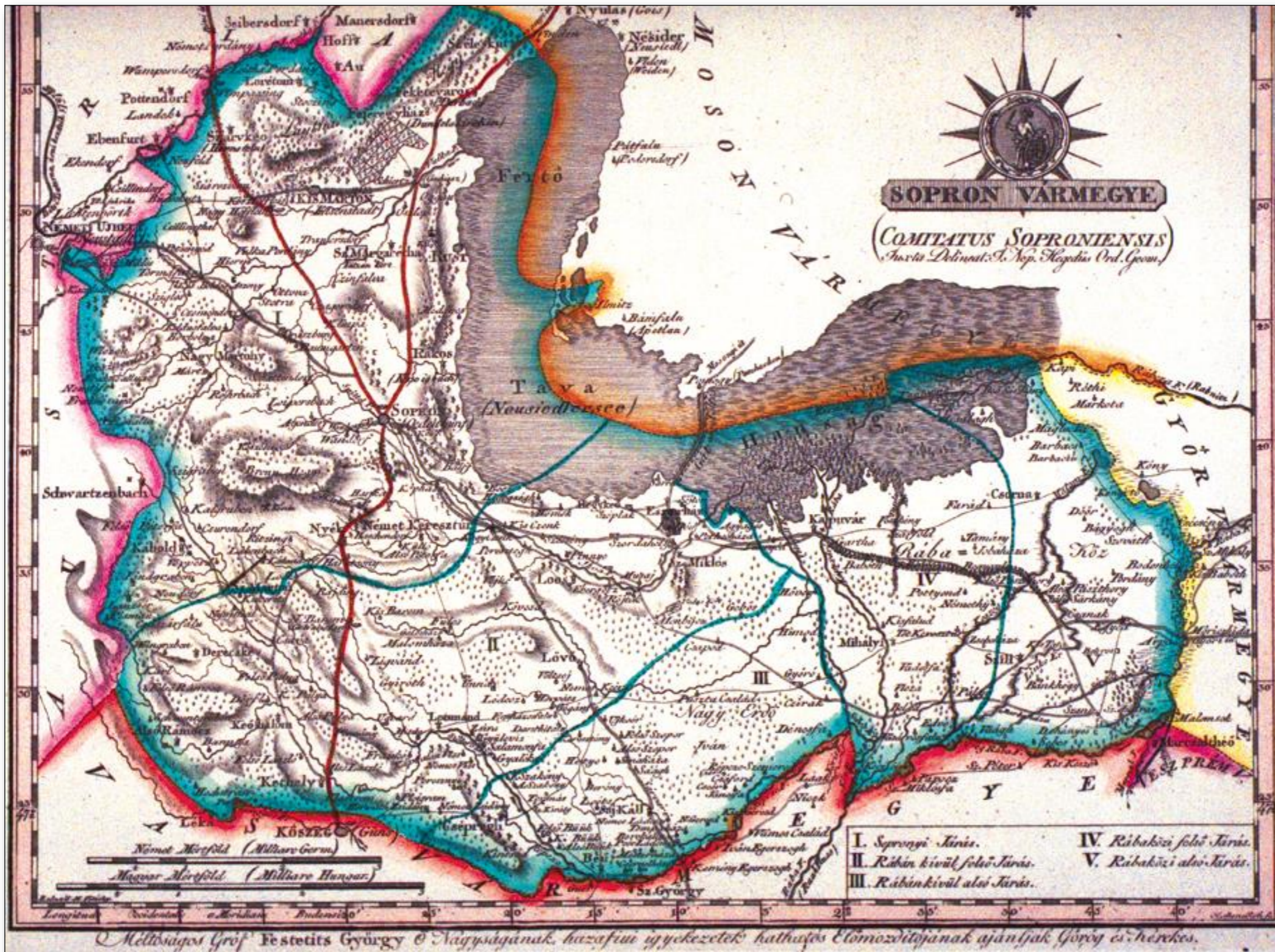


**Biodiversity between the Alps and the Puszta**



**115 m, 500 m, 2000 m**





1810

MOSON MEGYE										Nivóval az ak szerinti:		
Polg. lak.	Terület	Magyarországi	Magyarországi	Magyarországi	Magyarországi	Magyarországi	Magyarországi	Magyarországi	Magyarországi	Magyarországi	Magyarországi	Magyarországi
I. K. övezet	100	1	100	1	100	1	100	1	100	1	100	1
II. Szőlőterület	80	2	80	2	80	2	80	2	80	2	80	2
III. Rajkai terület	20	3	20	3	20	3	20	3	20	3	20	3
<b>Összesen</b>	<b>100</b>	<b>1</b>	<b>100</b>	<b>1</b>	<b>100</b>	<b>1</b>	<b>100</b>	<b>1</b>	<b>100</b>	<b>1</b>	<b>100</b>	<b>1</b>

# MOSON MEGYE

közigazgatási és kulturális  
TÉRKEPE és STATISZTIKÁJA

És az országgyűlési határozatok alapján

szerkesztette

Hemckházy Károly

1886.

És az országgyűlési határozatok alapján

AUSZTRIA  
MAGYAROR.  
SOPRON M.

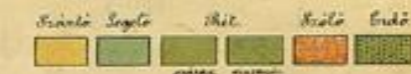
POZSONY M.  
GYOR M.

I. Magyar-óvéri járás.									
Polg. lak.	Terület	Magyarországi	Magyarországi	Magyarországi	Magyarországi	Magyarországi	Magyarországi	Magyarországi	Magyarországi
100	1	100	1	100	1	100	1	100	1
80	2	80	2	80	2	80	2	80	2
20	3	20	3	20	3	20	3	20	3
<b>Összesen</b>	<b>100</b>	<b>1</b>	<b>100</b>	<b>1</b>	<b>100</b>	<b>1</b>	<b>100</b>	<b>1</b>	<b>100</b>

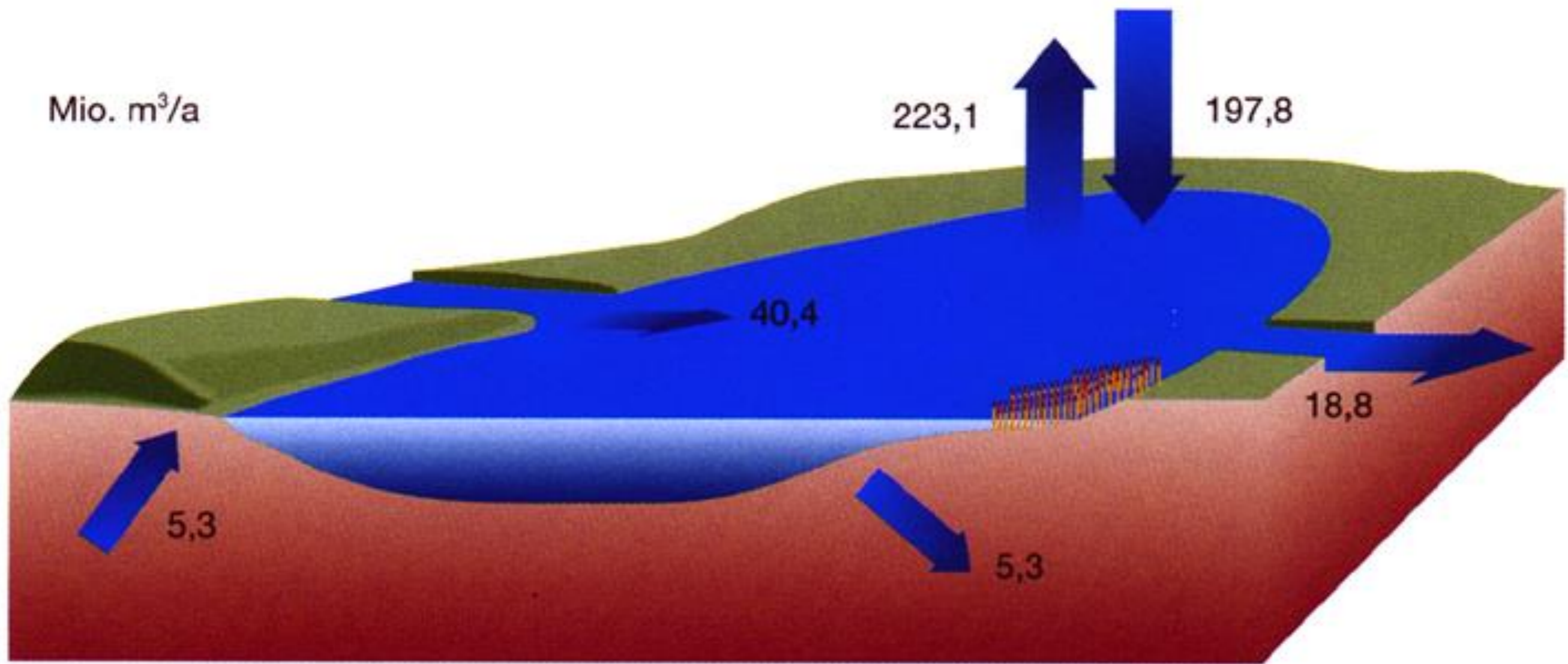
1. Az járási határ: ... 2. Előjegyzés: ...



**Jel-magyarázat:**  
 ———— Övezet, ———— megyei, ———— járási, ———— községi határ.  
 ———— Állami, ———— magy., ———— községi, ———— 1886. é.  
 ———— Vasútvonal, ———— Légiutas vasút.  
 125-területű magyarországi, a föld és az állami tulajdonú terület stb.  
**KÖZSÉG** 500-1000 1000-2000 2000-3000 3000-4000 4000-5000 lakos

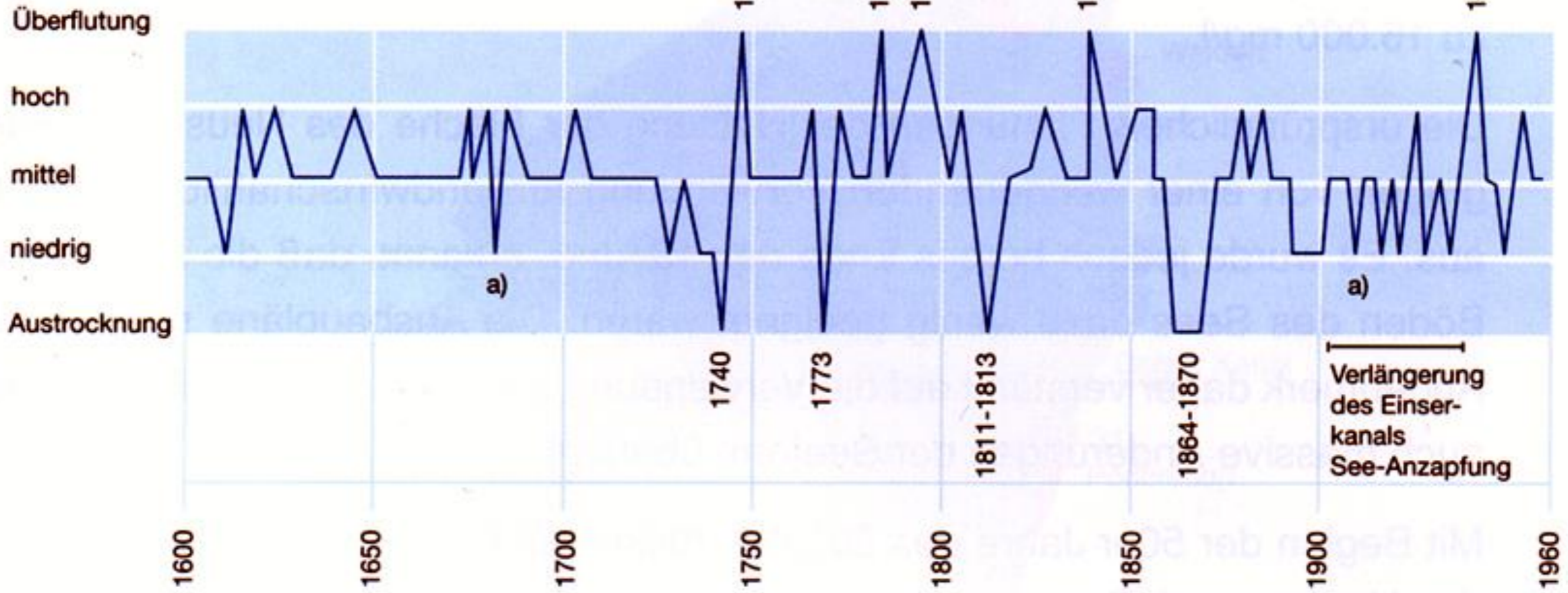


Wieselburg County, Western Hungary,  
1886



**Water Balance of Lake Neusiedl**

## Wasserstand



## Drying-ups and Floodings since 1600



Public Swimming Area, 1930

## Seebad Neusiedl am See, Bgld.

### Fahrgelegenheiten und Preise:

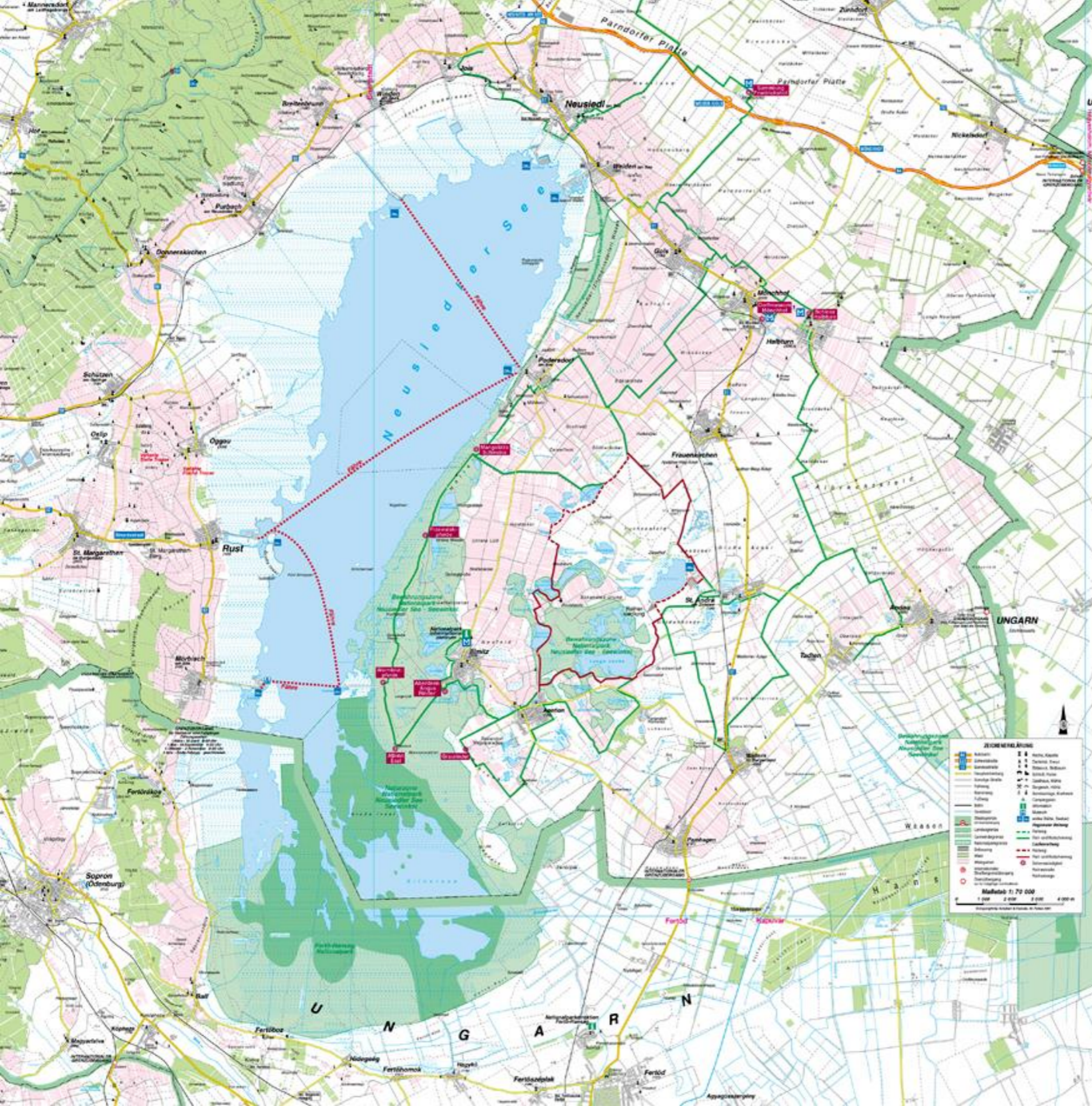
<b>Zugsverbindungen:</b>		<b>Zimmerpreise:</b>	
Ab Wien Ost 6.22	An Bad Neusiedl a. S. 8.22*	Für eine Person mit einem Bett pro Tag	S 2.— 3.—
" " " 7.50	" " " 9.41	Für zwei Personen mit zwei Betten	S 4.— 6.—
" " " 12.23	" " " 14.16	Jedes weitere Bett pro Tag	S 1.— 1.50
" " " 18.38	" " " 20.28		
*) Nur an Sonn- und Feiertagen.		<b>Verpflegung:</b>	
Ab Bad Neusiedl a. S. 5.33	An Wien Ost 7.29	Frühstück und Laufe ohne Gebäck von 40 g aufw.	S —.60
" " " 8.05	" " " 10.25	Frühstückgulasch	S —.60
" " " 13.45	" " " 15.50	M e n ü: Suppe, Fleisch mit Gemüse und	S 1.80
" " " 19.25	" " " 21.—	M e n ü: Suppe, Fleisch mit Gemüse	S 1.50
	(21.39)		
<b>Überzugarten zu S 6.—, drei Tage gültig, von Samstag 12 Uhr bis Montag 12 Uhr, wenn Montag Feiertag, bis Dienstag 12 Uhr.</b>			
<b>Fahrplan des Motorbootes „Argus“.</b>			
Ab 15. Mai bis 15. September, Sonn- u. Feiertags.			
Ab Neusiedl am See	10.20		
Ab Podersdorf am See	11.15		
An Rust	12.35		
" Neusiedl am See	18.—		
" Podersdorf am See	17.10		
Ab Rust	15.45		
An Rust ab 13 Uhr bis 15.30 Uhr Ausfahrten!			
<b>Preise:</b>			
Podersdorf am See—Neusiedl am See	S 2.30		
Neusiedl am See—Rust	S 3.50		
Podersdorf a. See—Neusiedl a. See retour	S 4.—		
Neusiedl am See—Rust retour	S 6.50		
Für Kinder unter 14 Jahre ermäßigte Preise!			
<b>Überfahrten bei Voranmeldung Ermäßigung!</b>			
<b>Motorbootvermietung pro Person und Stunde:</b>			
Sonn- und Feiertags	S —.50		
Wochentags	S —.80		
Motorboote nach Bedarf.			
<b>Tägliche Autobusverbindungen Wien Verkehrsbüro—Neusiedl am See und retour.</b>			
Ab Wien Verkehrsbüro:		Ab Neusiedl am See:	
<b>T ä g l i c h</b>	<b>Wochentags Sonn- u. Feiertags.</b>	<b>T ä g l i c h</b>	
7.—* 8.— 12.—* 14.— 17.—* 19.30 10.— 23.30 23.30*		6.—* 8.30 11.— 12.—* 19.— 20.—*	
An Neusiedl am See:		An Wien Verkehrsbüro:	
8.35* 9.37 13.35* 15.37 18.35* 21.07 11.37 1.07 1.05*		7.35* 10.07 12.37 13.35* 20.37 21.35*	
*) Verkehren über Fischamend—Brud a. d. L., die übrigen über Schwadorf—Brud a. d. L.			
<b>Tägliche Autobusverbindungen Brud a. d. L.—Neusiedl am See und retour.</b>			
Ab Neusiedl am See:		Ab Brud a. d. L.:	
5.45 7.15 10.30 11.45 14.15 16.30 19.45 22.—		6.30 9.— 11.05 13.— 15.30 17.50 21.10 0.30	
An Brud a. d. L.:		An Neusiedl am See:	
6.15 7.45 11.— 12.15 14.45 17.— 20.15 22.25		7.— 9.30 11.35 13.30 16.— 18.20 21.45 1.—	
Zuschriften und Anfragen sind an die Baderverwaltung der Stadt Neusiedl am See zu richten.			





**First Biological Station,  
1950**



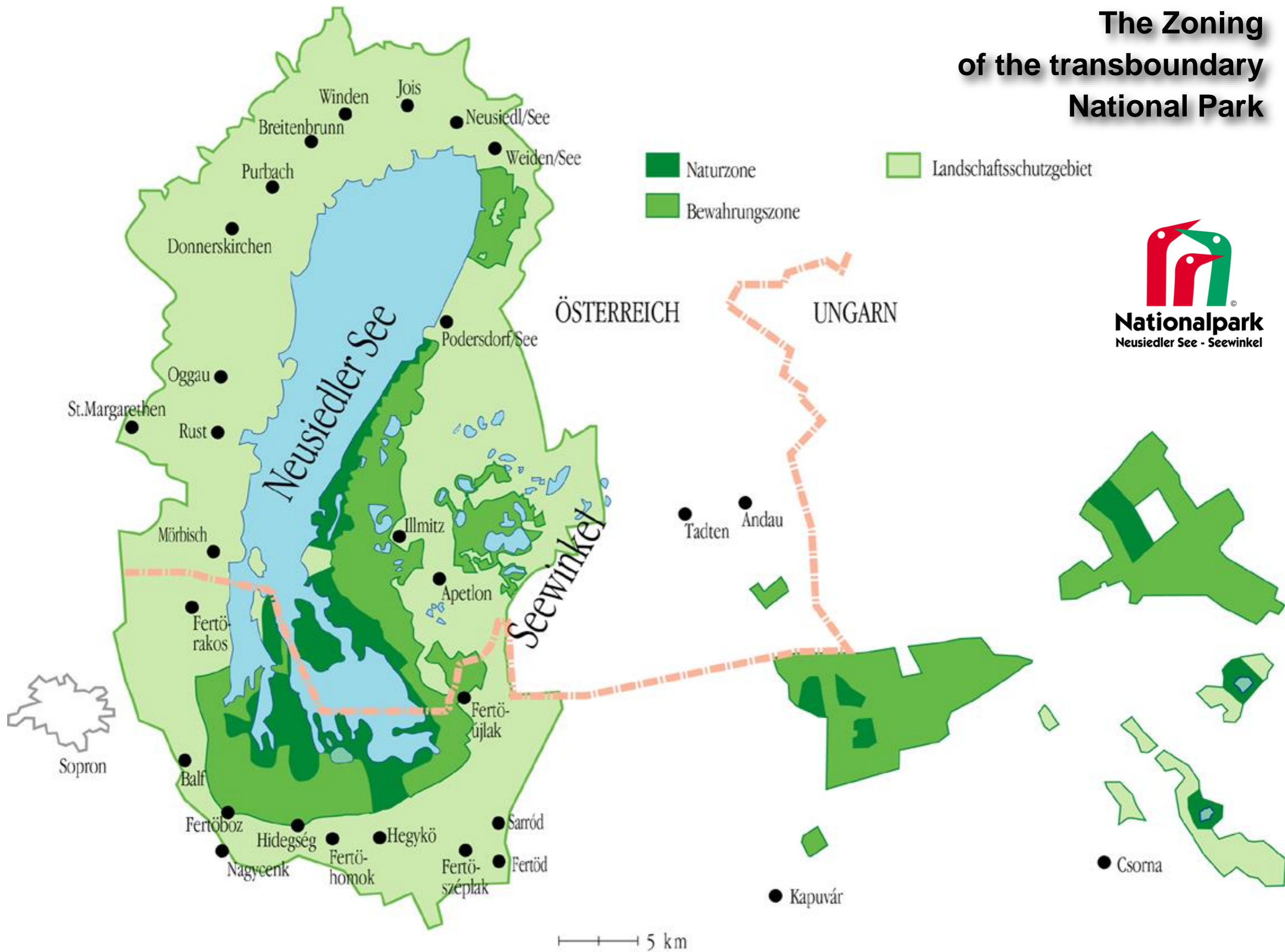


# Lake Neusiedl and Surroundings today

# The Zoning of the transboundary National Park



- Naturzone
- Landschaftsschutzgebiet
- Bewahrungszone



5 km



**Nationalpark**  
Neusiedler See - Seewinkel

## The Core Zone



# Bittern (in the reeds)





**Nationalpark**  
Neusiedler See - Seewinkel

## Shallow, periodic saline Lakes





**Nationalpark**  
Neusiedler See - Seewinkel

## Between the Lake and the Hanság





**Nationalpark**  
Neusiedler See - Seewinkel

**Early Summer**







**Nationalpark**  
Neusiedler See - Seewinkel



**Resting Area,  
Breeding Area,  
Feeding Area**

Bee eater



**Nationalpark**  
Neusiedler See - Seewinkel

**Resting Area,  
Breeding Area,  
Feeding Area**



Little ringed plover



**Nationalpark**  
Neusiedler See - Seewinkel



**Resting Area,  
Breeding Area,  
Feeding Area**

Great bustard (mating)



**Nationalpark**  
Neusiedler See - Seewinkel

**Midsummer**





**Nationalpark**  
Neusiedler See - Seewinkel

## Cultural Landscape





**Nationalpark**  
Neusiedler See - Seewinkel

## History of Land Use



## Pasturing around the Villages (1930)





**Nationalpark**  
Neusiedler See - Seewinkel

## Reintroduction of traditional Cattle







**Nationalpark**  
Neusiedler See - Seewinkel

## Habitat Management involving Cattle Farmers





**Nationalpark**  
Neusiedler See - Seewinkel

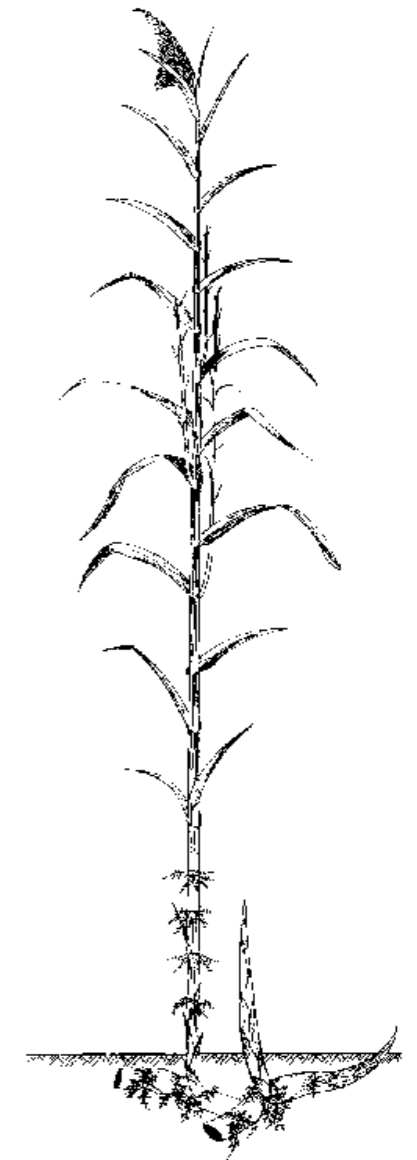
## Przewalski Horses



## Hay Harvest with local Partners



## Reed Cutting in Winter





**Nationalpark**  
Neusiedler See - Seewinkel



**Ecotourism –  
based on  
Birdwatching**





**Nationalpark**  
Neusiedler See - Seewinkel

## Visitor & Education Centre, Illmitz



## Observation Towers and Hides





**Nationalpark**  
Neusiedler See - Seewinkel

## „Recycling“ of former Hungarian Border Towers







- DO 1. 14 - 17 Uhr Exkursion: **Zum Geiselstaller**  
TP: Informationszentrum.  
Feuchtwiesen, Trockenrasen und Brutplätze auf dem Weg zum Unteren Sinkersee (€ 9,- / 4,50).
- DI 6. 8 - 11 Uhr Exkursion: **Zum Niedermoor**  
TP: Hochstand an der Andauer Dammanstraße.  
Balz- und Brutgebiet der Großstrappe im Hansig; Vogelarten im Windschutzgürtel, auf Wiesen, im Schilf (€ 9,- / 4,50).
- DO 8. 14 - 17 Uhr Exkursion: **Zur Neubruchlacke**  
TP: Rosaliakapelle, Straße Apelon - Frauenkirchen.  
Wasservögel und Vegetation in einem von Weingärten umgebenen Lackengebiet (€ 9,- / 4,50).
- MO 12. 15.30 - 18 Uhr Ein Nachmittag im Nationalpark  
**Zurückgewonnene Lebensräume**  
TP: Informationszentrum.  
Fahrt in das Renaturierungsgebiet in Ungarn.  
Vortrag und Exkursion  
(ab 10 Personen; € 12,50 / 6,30).
- DO 15. 14 - 17 Uhr Exkursion: **Heilpflanzen der Zitzmannsdorfer Wiesen**  
TP: Steckerlfisch am Ortsende von Weiden/See.  
Zwischen Seedamm und Weingärten: eine Vielfalt von Wiesen birgt eine Vielzahl von Heilpflanzen (€ 9,- / 4,50).
- SA 17. 14 - 17 Uhr Exkursion: **Vögel zwischen Wald und Schilf**  
TP: Winden, beim Vereinshaus, Hauptstraße 8.  
Beobachtungen am Hang des Leithagebirges, bei den Bärenhöhlen und auf den Trockenrasen (€ 9,- / 4,50).

- MO 19. 9 Uhr Zweitägiges-Seminar (bis DI 20. Mai 17 Uhr)  
**Vögel entdecken und bestimmen mit Fernglas und Spektiv**  
TP: Informationszentrum.  
Theoretischer Teil mit Grundlagen zu Optik und Bestimmungstechnik im Freiland. Praxisteil im Nationalpark mit modernster Optik von Swarovski (max. 15 Teilnehmer; € 40).
- DO 22. 18 - 21 Uhr Exkursion: **Am Abend**  
TP: Informationszentrum.  
Sehen und Hören während der Abenddämmerung am Schilf- und Lackenrand (€ 9,- / 4,50).
- MO 26. 15.30 - 18 Uhr Ein Nachmittag im Nationalpark  
**Die Flora zwischen Alpen und Puszta**  
TP: Informationszentrum. Vortrag und Exkursion  
(ab 10 Personen; € 12,50 / 6,30).
- DI 27. 9 - 12 Uhr Exkursion: **Am südlichen Seerand**  
TP: Nationalpark-Direktion bei Sarród.  
Unterwegs in den Nationalparkgemeinden zwischen Fertöd und Fertőboz (€ 9,- / 4,50).
- DO 29. 14 - 17 Uhr Exkursion: **Zum Albersee**  
TP: Biologische Station (Seestraße Illmitz).  
Diese scenische Lacke grenzt an den natürlichen Seedamm, Weingärten und einen kleinen Baumbestand (€ 9,- / 4,50).
- SA 31. 6 - 9 Uhr Exkursion: **Vogelstimmen**  
TP: Informationszentrum.  
Die charakteristischen Vogelstimmen des Seewinkels im Frühsommer (€ 9,- / 4,50).



Anmeldung, Kosten, Orientierung:  
Seite 4 bis 7.

15 - 23 April  
2017

Exhibition  
Presentations  
Field Trips

Austria  
Hungary  
Slovakia



*pannonian*

birdexperience



Nationalpark  
Neusiedler See - Seewinkel

[www.birdexperience.org](http://www.birdexperience.org)



Nationalpark  
Neusiedler See - Seewinkel